



CLOUD-, EDGE-, FOG-COMPUTING

KEY NOTE

Dr.-Ing. Gottfried Dutiné

Industrie-Netzwerker ruhr:HUB GmbH

Duisburg, 13.03.2018

IN DER NUTZUNG DES INTERNETS, DER GENERIERUNG UND AUSWERTUNG VON DATEN STEHEN WIR ERST AM ANFANG...

- Fortschreitende Digitalisierung durchdringt alle Lebens- und Wirtschaftsbereiche und verändert diese grundlegend
- Heute gibt es rund 7 Mrd. Produkte mit eigener IP Adresse, Anstieg in wenigen Jahren auf mehr als 20 Mrd. erwartet
- Weniger als 12 % des wirtschaftlichen Digitalisierungspotentials wird in Europa derzeit genutzt (in Deutschland weniger als 10%)

NEUE GESCHÄFTSMODELLE ENTSTEHEN IN VIELEN BRANCHEN UNTER MITWIRKUNG VON CLOUD BASIERTEN DIENSTEN

B2B: VERGÜTUNG NACH PRODUKT-NUTZUNG UND VERFÜGBARKEIT

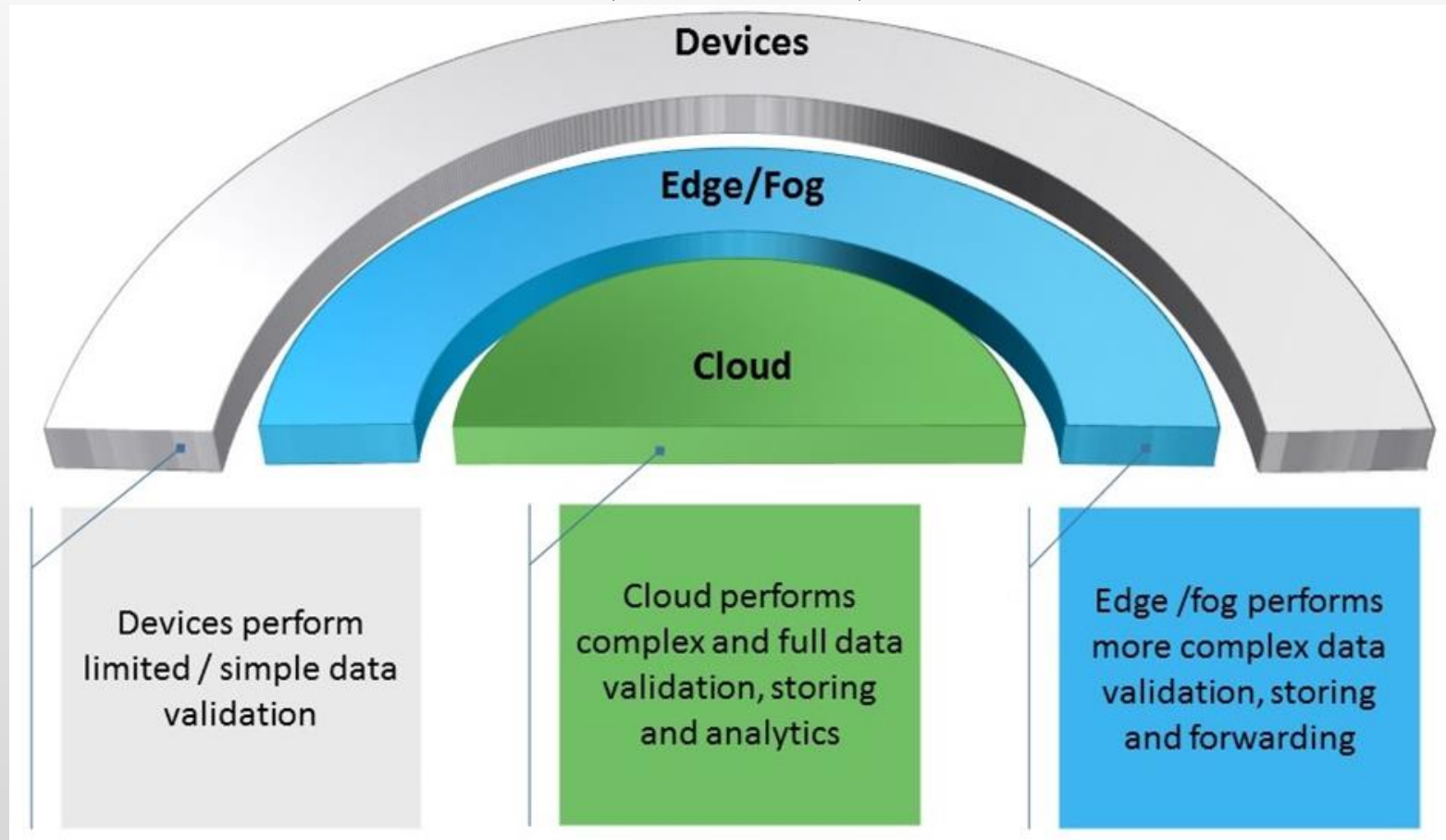


B2C : VON VERMITTLUNGSPLATTFORMEN BIS HIN ZUR VERTIKAL INTEGRIERTEN ONLINEMARKE



Erfolgsfaktoren: Kundennutzen/Kundenvertrauen, Qualität, Kosten

ABGRENZUNG CLOUD-, EDGE-, FOG - COMPUTING

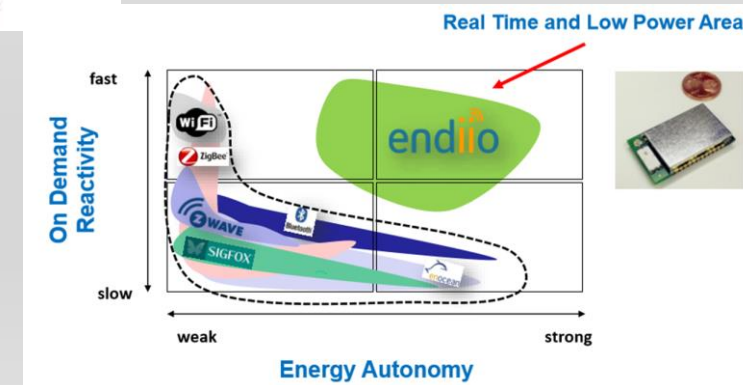
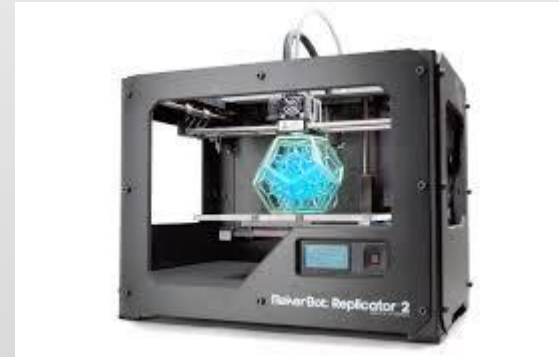


Demand Patterns / Requirements	Fog Computing	Edge Computing	Cloud Computing
Response time	less than milliseconds	in milliseconds	in seconds / minutes
Data Store	transient	transient	transactional
Location of Service	co-located	decentral	central location
Nr physical assets	very high	high	low
Distance from requestor / device	no hop	one hop	multiple hops

NEUE TECHNOLOGIEN BESCHLEUNIGEN UND ERWEITERN DIE ANWENDUNGEN UM EIN VIELFACHES...

- Dabei stehen eine Reihe von Technologien und Anwendungen erst am Beginn:

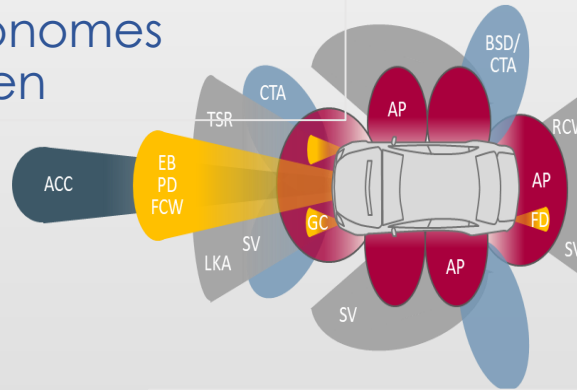
- Virtual Reality
- Artificial Intelligence
- Big Data
- 3-D Druck
- Mikrosensorik
- Ultra Low Power Connectivity
-



ZAHLREICHE BRANCHEN WERDEN SICH IN IHREN UNTERNEHMENSPROZESSEN, GESCHÄFTSMODELLEN UND ANGEBOTEN GRUNDLEGENDE VERÄNDERN...

- Versicherungen
- Logistik
- Gesundheitswesen
- Maschinen- und Anlagenbau
- Verkehr
- Produkt-, Unternehmensplanung
-

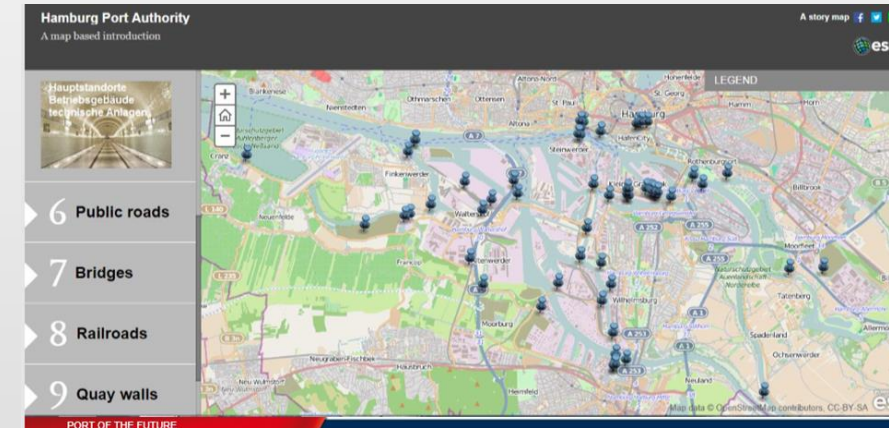
Autonomes fahren



Intelligentes Gebäude



Hafenlogistik Hamburg



Digitale Pathologie



...DARAUS LEITEN SICH EINE REIHE VON WESENTLICHEN FRAGEN AB:

- Wie sicher sind meine Daten in der Cloud?
- Wem gehören die Daten?
- Vor- und Nachteile einer Nutzung der Public-Cloud?
- Wie schütze ich meine Innovationen?
- Was soll(te) man als Unternehmen „Outsourcen“?
- Welchen Einfluss haben diese Entwicklungen auf meine Erzeugnis-, Absatz-, und Unternehmensplanung?
- Wie gestalte ich die künftige Zusammenarbeit mit Kunden und Lieferanten?
- ...

VIELEN DANK

